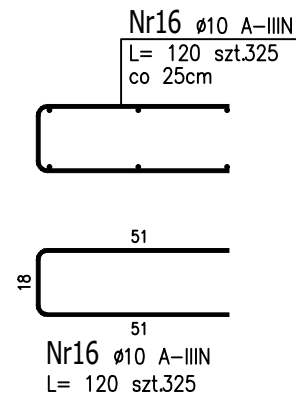
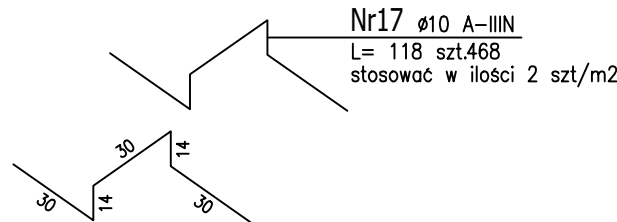


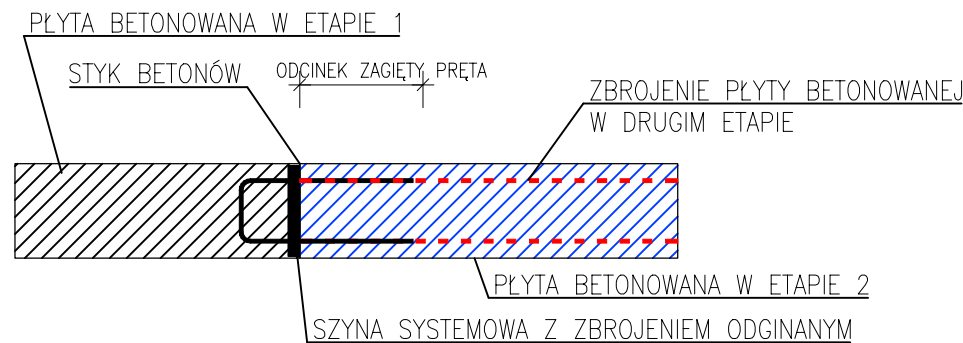
Zbrojenie krawędzi płyty



Pręt między siatkami płyty



Detal zbrojenia w miejscu podziału płyty



UWAGI BRANŻOWE:

- Projekt konstrukcyjny rozpatrywać łącznie z opracowaniami branżowymi (m.in. rzędne, przebiega instalacyjne, otwory w stropie itp.)
- Wymiary elementów podano w cm.
- Geometrię i ilości elementów każdorazowo sprawdzać przed zamówieniem materiałów i wykonaniem.
- Wykonawca jest zobowiązany do sprawdzenia zgodności opracowań branżowych przed każdym etapem realizacji inwestycji. W razie stwierdzenia rozbieżności należy powiadomić projektanta.
- Przed przystąpieniem do prac fundamentowych zapoznać się z opracowaniem geotechnicznym.
- Pręty łączyć na zakład min. 50 cm.
- Wystawić startery do elementów konstrukcyjnych - lokalizacja wg. rzutów.

<b>Legenda opisu przy zbrojeniu</b>  D - zbrojenie dolne / zewnętrzne G - zbrojenie górne / wewnętrzne Zx - zbrojenie obustronne  <b>Legenda opisów</b>  Pd - poziom dołu elementu Pg - poziom góry elementu Ps - poziom środka otworu	<b>MATERIAŁY:</b>  - Beton: C25/30 W8 - Podbudowa: C12/15 - Stal zbrojeniowa: A-IIIIN (RB500W) - Klasa ekspozycji betonu XC1 - Otulina dolna 5 cm, górna i boczna 3 cm
--	--

 <b>BN Construct</b> <b>USŁUGI PROJEKTOWE</b> <b>NADZÓR BUDOWY</b>	BN Construct Bartłomiej Najmuła ul. Kanta 9/12 10-691 Olsztyn NIP: 739 384 10 35
---	---

KONSTRUKCJA		PROJEKT TECHNICZNY	
PROJEKTANT	mgr inż. Bartłomiej Najmuła upr. budowlane do projektowania bez ograniczeń w specjalności konstr.-bud. nr. ewidencyjny WAM/0100/PBKb/21	PODPIS	
SPRAWDZAJĄCY	mgr inż. Paweł Wiljam upr. budowlane do projektowania bez ograniczeń w specjalności konstr.-bud. nr. ewidencyjny WAM/0004/PBKb/23	PODPIS	
OPRACOWAŁ	mgr inż. Łukasz Marchliński	PODPIS	
INWESTYCJA BUDOWA BUDYNKU KLUBU DZIECIĘCEGO ORAZ SZATNI Z ZAPLECZEM SOCJALNYM KLUBU SPORTOWEGO ADRES: DZ. NR 475/100 OBR. ŚNIADOWO, GM. ŚNIADOWO			
INWESTOR GMINA ŚNIADOWO UL. OSTROŁĘCKA 11 18-411 ŚNIADOWO			
TYTUŁ RYSUNKU ZBROJENIE DOLNE PŁYTY FUNDAMENTOWEJ			
DATA:	31.07.2025	SKALA:	1:20/1:100
Nr rysunku:			K-05
Wszelkie prawa autorskie oraz prawa pokrewne do niniejszej dokumentacji należą do autora projektu.			